

やさしい心をありがとう

(令和2年6月受付分・順不同)

ホランちゃん



善意のご寄付

- ・飯田 和孝 様(大井町) 100,000円
社会福祉事業へ
- ・瀬織 経善 様(飯地町) 30,000円
亡 ますゑ 様のご冥福をお祈りいたします。 飯地支部へ
- ・西久保 寛 様(上矢作町) 5,000円
上矢作支部へ
- ・匿名 様(岩村町) 80,000円
社会福祉事業へ
- ・一市民 様 10,000円
社会福祉事業へ

物品のご寄付

- ・優泉 様(山岡町) 明智ひとつばたご看板作成
- ・加藤 正美 様(明智町) 鉢植え
明智福祉センターへ
- ・宮地 満彦 様(大井町) 座布団20枚
社会福祉事業へ
- ・柴田 逸郎 様(串原) 食事用エプロン、肌シャツ
明智デイサービスセンターへ
- ・西尾 裕志 様(岩村町) 歌のCD
岩村デイサービスセンターへ
- ・いづみ会 様(岩村町) 布切れ
岩村支所へ

児童センターからのお知らせ



大井児童センター 9月15日(火) 10:30~
内容 リトミック 講師 安保優子先生

中野児童センター 9月1日(火) 10:30~
内容 親子ふれあい運動 講師 熊崎佳代先生

※新型コロナウイルス感染の状況や方針などにより中止・延期となる場合があります。

申し込み・問い合わせ 大井児童センター TEL0573-25-6493 中野児童センター TEL0573-26-3878

福祉なん相談

生活面の不安や心配事の解消に向けたお手伝いをします。仕事や収入、体調などに不安がある方や、そのご家族・お知り合いなど、ご本人以外の相談も可能です。ひとりで悩まず、まずは相談してみませんか？
新型コロナウイルスの影響を受け、収入の減少がある方を対象にした一時的な資金の緊急貸付に関するご相談にも応じます。

8月21日(金) 13:00~15:00 笠置コミュニティセンター

8月27日(木) 13:00~15:00 武並コミュニティセンター

市内の
どなたでも
ご利用できます

※新型コロナウイルス感染予防の状況や方針などにより中止・延期となる場合があります。

予約・問い合わせ 総合相談窓口(直通) TEL0573-25-6424 予約優先

新型コロナウイルス感染症の影響でお困りの方へ

「生活福祉資金貸付制度」の特例貸付に関するご案内

主に休業された方向け (緊急小口資金)

対象者 休業等により減収し、緊急かつ一時的な生計維持のための貸付を必要としている世帯

上限額 20万円以内

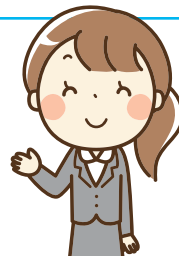
主に失業された方向け (総合支援資金)

対象者 失業等により生活に困窮し、日常生活の維持が困難な世帯

上限額 月20万円以内(2人以上の世帯)・月15万円以内(単身世帯)
貸付期間:原則3ヵ月以内

※いずれも新型コロナウイルスの影響を受けている方が対象です。

申し込み・問い合わせ 恵那市社会福祉協議会 地域福祉課 TEL0573-26-5221(代)



発行 社会福祉法人 恵那市社会福祉協議会

TEL(0573)25-6421(代) FAX(0573)25-6425(代)

ブログ掲載中

スマホの方はこちら

