

特別会員様限定のお知らせ

恵那市社協出前講座

あなたのもとまで にかけて つたえます

学校や職場で福祉や介護に関する講座を開催しませんか？恵那市社会福祉協議会の職員が講師となり、福祉についてわかりやすくお伝えします。



費用 無料

時間 30～90分(調整可能)

講座No.1
「ふくし」について
身近な福祉を通じて
「気づき」や「思いやり」
を育みます。



講座No.2
はじめよう
ボランティア
自分たちにできる身近な
ボランティアについて
考えましょう。

講座No.3・13
認知症って？
認知症についての正しい
知識と、相手を大切に
にした接し方について
お伝えします。 ? ?



講座No.4
よくわかる介護保険
介護に対する不安や
心配はありませんか？
制度についてわかり
やすくご案内します。

講座No.5
社協について
社協が、どんなことを
しているか、どんな役
割を果たしているか
お伝えします。



講座No.6
生活の「不安」や
「心配」について
生活の不安や、就労・
家計について相談でき
る事業についてお伝え
します。

講座メニューは裏にもあります

ご興味がある方は
お気軽にお電話ください。

社会福祉法人 恵那市社会福祉協議会

恵那市大井町727番地11 TEL.0573-26-5221(代)

講座No.7 車いす体験



車いすを体験し、安全でお互いに気持ちの良い接し方を考えます。

講座No.8 高齢者疑似体験

高齢者の身体の不自由さを体験します。体験を通じ、高齢者の気持ちに寄り添います。

講座No.9 白杖体験



アイマスクをして白杖を使う体験をします。また、視覚障がい者を助けるガイドヘルパー体験も行います。

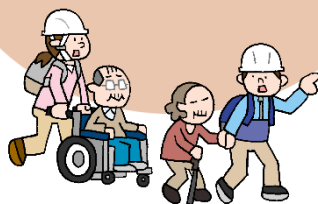
講座No.10 赤い羽根って？

共同募金運動の仕組みを知り、自分たちにどのように関わるのか、どう関わるができるのか考えます。



講座No.11 災害に備えて

いざ災害が起こった時、自分に何が出来るのか災害ボランティアの目線から考えます。



講座No.12 自分の居場所

自分らしくいられる居場所『ぷらっと』や社会参加を促す『にっこりサロン』の取組みや活動についてお伝えします。

開催ご希望の方は、下記の手順でお申し込みください！

【1】

メニュー選択

メニュー一覧から内容を選び、希望する日時と会場を決める



【2】

申し込み

所定の申込用紙で恵那市社会福祉協議会に申し込む



【3】

結果の報告

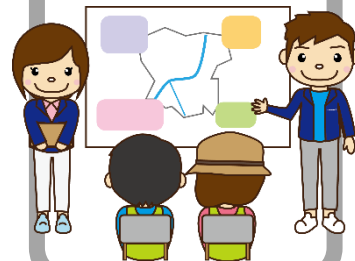
申し込み結果をお知らせします
※報告後、事前の打ち合わせがある場合もあります



【4】

講座実施

会場にて出前講座を行います



【QRコードをご活用ください】

上記QRコードからメニュー一覧・申込用紙を確認することができます。

※講座実施後は「実施報告書」の提出をお願いいたします。

講座の様子を社協HP・各種SNSへの掲載をお願いする場合があります。

【問い合わせ・申し込み先】 社会福祉法人 恵那市社会福祉協議会
恵那市大井町727番地11 TEL:0573-26-5221(代)