



いっしょに手をつなご

No.234

4月1日号
2024



おもな内容

- 社協相談窓口紹介、就労サポートセンターのお知らせ … P2
- ボランティアセンターからのお知らせ、赤い羽根共同募金申請団体募集 … P3
- 寄付、児童センターからのお知らせ、介護・福祉相談会、特別会費納入のお礼、社協のお仕事紹介 … P4

恵那市社会福祉協議会では令和6年能登半島地震支援として被災地への職員派遣を実施しております。
表紙の写真は職員が撮影した被災地の様子です。

令和6年能登半島地震にて被災された方へ心よりお見舞い申し上げます。



▲ 1.5次避難所の様子

令和6年能登半島地震被災地へ職員を派遣し被災地支援を行いました。被災地での災害ボランティアセンター運営補助や1.5次避難所での被災者支援を行いました。災害ボランティアセンターでの支援は被災された方を訪問し、どのような支援をボランティアにお願いしたいかを聞き取るニーズ調査や、支援が必要な方とボランティアをつなぐマッチング業務を行いました。1.5次避難所では配慮が必要な高齢者が被災地から避難してきた際の受付、今後の生活に向けた傾聴や調整業務を行いました。

恵那市社会福祉協議会では引き続き被災地への職員派遣、義援金の受付など能登半島地震支援を継続して行っています。

能登半島地震義援金寄付のお礼

しぶろく大井宿様 …… 67,960円 (七日市高校生売上金をご寄付いただきました。)

NPO法人 まんさく様 … 5,100円

生き生きサロン中野様 … 15,142円

恵那市社会福祉協議会では能登半島地震義援金を受け付けております。
募金箱は市内各福祉センターに設置してあります。

七日市の様子▶



ひとりで
悩んでいませんか？

社協の相談窓口を紹介します

介護保険
手続きって
難しいのかな…



地域でボラン
ティアするには
どうすれば
いいのかな…



社協では、生活の中のさまざまな
課題や悩みごとなどの相談窓口を
設けています。ひとりで悩んでい
る方、まずは相談してみませんか？

介護相談

介護を必要とする高齢者やそのご家族などに対して、介護に関する相談や保健、福祉サービスの紹介、行政機関などとの連絡・調整などを行います。将来の介護に備えてのご相談や介護に関するお悩みなども受け付けています。

窓口 恵那市社会福祉協議会内
TEL 0573-20-3180(直通)
FAX 0573-20-3181

障がい者相談

障がいのある方が、慣れ親しんだ地域で安心して生活を営むことができるよう、関係機関と連携してサポートします。ご本人とご家族が地域で安心して暮らすことができるよう寄り添いながら支援を行います。電話での相談や外出できない方には、訪問相談も行っています。

窓口 地域福祉課 相談窓口
TEL 0573-25-6424(直通)
恵那市役所(社会福祉課内)
TEL 0573-26-2212(直通)

ボランティア相談

これからボランティア活動を始めてみたい方や、ボランティアサークルに参加してみたい方などに、参加可能な活動の紹介や、地域のボランティア団体とのマッチングを行っています。また、ボランティア保険の申し込みも受け付けています。

窓口 恵那市社協ボランティアセンター
(地域福祉課内)
TEL 0573-26-5220(直通)
FAX 0573-26-5701

福祉総合相談 — ひとりで悩まず、まずは相談してみませんか？ —

日時 4月20日(土) 14:00~16:00

会場 恵那中央出張所 えなえーる
(ショッピングセンターバロー恵那店2階)

定員 2名 **申込方法** お電話にて予約

予約・問い合わせ 恵那市社会福祉協議会 総合相談 TEL 0573-25-6424(直通)

令和6年度は
毎月20日に開催します。

予約優先

生活の「不安」や「心配」を 恵那市生活・就労サポートセンターにご相談ください

恵那市生活・就労サポートセンターでは、さまざまな「不安」や「心配」の解消に向けたお手伝いをします。ご家族やお知り合いなど、ご本人以外の相談も可能ですので、お気軽にお電話ください。窓口に来られない方はご自宅にお伺いします。

現在行っている支援事業

自立相談支援

個人、家庭、生活で困っていることの要因を一緒に探り、自立に向けた生活の見直しや個人に合ったサポートを行います。

就労準備支援

生活習慣や社会とのつながりに課題を抱える方に、就労に向けてプログラムに沿ったサポートを行います。

家計改善支援

お金を使い過ぎてしまう方や、公共料金の支払いが滞っている方などの家計を一緒に見直し、サポートを行います。

相談
問い合わせ

恵那市生活・就労サポートセンター

恵那市役所 社会福祉課内

TEL 0573-26-2214(直通)

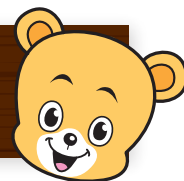
恵那市福祉センター 地域福祉課内

TEL 0573-25-6424(直通)

秘密
厳守

相談
無料

ボランティアセンターからのお知らせ



ボランティアセンターってどんなところ？

地域のボランティアさんやボランティア団体の活動支援、福祉教育の推進などを目的に、次のような活動を行っています。

ボランティア相談

個人、団体及び関係機関からのボランティアに関する相談対応やボランティア募集に応じたマッチング（調整）

ボランティアの育成・活動支援

傾聴や音訳ボランティアなどの各種講座・研修会の実施。
恵那市社会福祉協議会広報紙及びHPなどによる活動紹介や助成情報の発信

ボランティア保険

ボランティア活動に係る保険の受付、相談、事故対応

恵那市ボランティア連絡協議会との連携

市内ボランティア団体の連絡会や活動の支援

福祉協力校事業

市内小中学校への福祉出前講座の実施

福祉施設ボランティア体験

市内中高生による福祉施設でのボランティア体験活動の実施

収集ボランティア活動

エコキャップ、古切手収集の実施

災害ボランティアに関する活動

災害ボランティアに関する講座・研修会の実施、災害ボランティアセンター設置訓練など災害発生時に備えた各種訓練の実施



配食サービス活動の様子(笠置配食サービス)



市内小中学校福祉学習の様子(福祉学習応援隊！)

一緒にボランティア活動しませんか？

市内のボランティア団体では、活動に参加する仲間を募集しています。老若男女問わず、活動の内容は様々ですので、お気軽にお問い合わせください。



恵那市社協ボランティアセンター
マスコットキャラクター
ボランちゃん

問い合わせ

恵那市社協ボランティアセンター TEL 0573-26-5220(直通)

じぶんの町を良くするしくみ。 赤い羽根共同募金



地域福祉の充実に向けて 配分団体募集のお知らせ

共同募金会恵那市支会では、令和7年度分共同募金の配分を希望される団体を募集します

対象団体

市内で社会福祉を目的とする事業を行う民間社会福祉団体
社会福祉法人、NPO法人、福祉団体、学童保育実施団体など
(定款及び会則等に社会福祉を目的として設立された団体であることが明記されていること)

配分対象事業

施設の修繕、事業運営に必要な車両購入など（令和7年度実施事業）

※対象とならない事業

- ・介護保険による介護サービス事業
- ・他の補助金を受けて行う事業
- ・借入金の償還または利息の補てん、運営費及び事業の管理に伴う人件費など

募集期間

令和6年4月下旬～5月下旬（予定）

問い合わせ

岐阜県共同募金会恵那市支会(恵那市社会福祉協議会内) TEL 0573-26-5220(直通)



やさしい心をありがとう

(令和6年2月受付分・順不同)

ボランちゃん



善意のご寄付

- ・小澤 建男 様(明智町) 100,000円
亡 桂子 様のご冥福をお祈りいたします
社会福祉事業へ 50,000円 明智支部へ 50,000円
- ・伊藤 陽介 様(明智町) 100,000円
亡 哲子 様のご冥福をお祈りいたします
恵南ヘルパーステーションへ 50,000円 明智支部へ 50,000円
- ・JL岐阜東濃支部恵那地区
地区長森本賢一郎 様(長島町) 17,243円
社会福祉事業へ

物品のご寄付

- ・三浦 仁憲 様(山岡町) 米60kg
社会福祉事業へ
- ・山本 春枝 様(長島町) 米30kg
社会福祉事業へ
- ・株式会社レクストエール 様(中津川市) 食料品
社会福祉事業へ

児童センターからのお知らせ

赤ちゃん教室

よちよち

参加費
100円

大井児童センター

4月16日 火 10:30~

要申込

内容 リズムを楽しもう

講師 長瀬郁子先生 対象 0歳~1歳児

中野児童センター

4月9日 火 10:30~

要申込

内容 リトミック 音を楽しみましょう!

講師 安保優子先生 対象 0歳~1歳児

大井児童センター

小学生クラブ受付開始 4月20日 土 10:00~

電話受付
のみ

詳しくは児童センターだより4月号を見てね!

お楽しみ会

参加費
無料

4月24日 水~26 金

10:30~11:15 対象 未就園児親子

内容 もりだくさんの楽しいこと!
なにがあるかな?

楽しいこといっぱい!声掛けあって遊びに来てね!

ゲームであそぼう! & 寺子屋

4月27日 土

参加費
無料

15:00~

内容 色々なゲームあそびと
寺子屋

勉強できる道具を持ってきてね

中野児童センター

小学生クラブ受付開始 4月20日 土 13:30~

電話受付
のみ

詳しくは児童センターだより4月号を見てね!

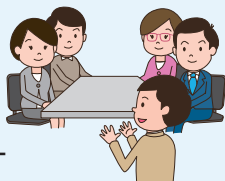
介護・福祉相談会

日時 4月9日 火

13:00~16:00

会場 岩村福祉センター

TEL 0573-43-0057



令和6年2月受付分を掲載。それ以降の特別会費納入のお礼は次号にて掲載いたします。

1口(特非) まめに暮らそまい会

中野方町

令和5年、恵那市社会福祉協議会の特別会費(年額会費1口5千円)として、社協活動にご理解をいただき、心より感謝申し上げます。ご芳名を記載しお礼とさせていただきます。
(法人・団体名順不同 敬称略)

特別会費へのご協力 ありがとうございます

社協のお仕事紹介

地域福祉課 総合相談部門

総合相談部門では地域の身近な相談窓口として、介護、障がい、就労などの生活のさまざまなお悩みや困りごとの相談に応じています。相談内容によって、行政サービスや専門機関の紹介など、関係機関との連携・調整を行い、改善・解決に向けてのお手伝いをいたします。また、市内のフードドライブポストを通じ集まった寄付品を生活困窮者への食糧支援、子育て団体などでの活用、フードパントリー事業などで有効活用させて頂いております。

市内のスーパーマーケットバロー4店舗、コープぎふ恵那店の店内にフードドライブポストが設置されておりますので、ぜひご寄付をお願い致します。



環境にやさしい植物油
インキと再生紙を使用
しています



この広報紙は共同募金の
配分金により作成して
います。

ホームページアドレス <https://www.ena-shakyo.or.jp>